

## MODULO ABITO TALARE

Rev.mo \_\_\_\_\_

Via \_\_\_\_\_ Città \_\_\_\_\_

Prov. \_\_\_\_\_ CAP \_\_\_\_\_ Tel./Cell. \_\_\_\_\_

E-mail \_\_\_\_\_

### TESSUTO:

Indicare con una X

FRESCO LANA

TASMANIA

### ACCESSORI:

FILETTATURA

COLLETTO

FASCIA TALARE

PETTORINA

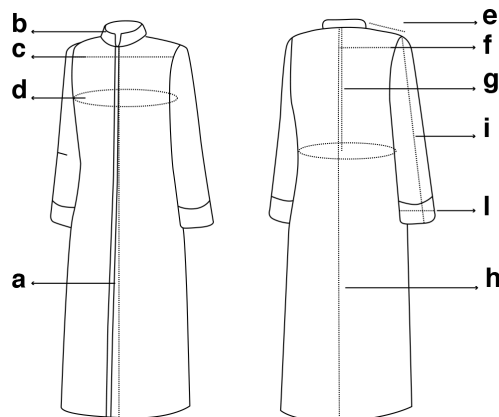
COLLETTO COMPLETO DI PETTORINA

BOTTONE

### MISURE

Indicare in cm

- a. Lunghezza totale davanti \_\_\_\_\_
- b. Circonferenza collo \_\_\_\_\_
- c. Apertura torace \_\_\_\_\_
- d. Circonferenza torace \_\_\_\_\_
- e. Larghezza spalla \_\_\_\_\_
- f. dal centro della schiena alla spalla \_\_\_\_\_
- g. Lunghezza vita \_\_\_\_\_
- h. Lunghezza totale dietro \_\_\_\_\_
- i. Circonferenza vita \_\_\_\_\_
- l. Lunghezza manica \_\_\_\_\_



**NB:** per eventuali modifiche richieste successivamente alla data della consegna le spese sartoriali saranno da valutare.

Data ordine: \_\_\_/\_\_\_/\_\_\_      Data consegna: \_\_\_/\_\_\_/\_\_\_

Firma \_\_\_\_\_

Note: \_\_\_\_\_

Arredi Sacri di Semprini Francesco e Matteo & C. S.a.s., P.Iva 01987630405

Punto vendita : Via L.B.Alberti 3/A - 47921 Rimini (RN) - Tel: 0541 21424 - Fax: 0541 437513 | Deposito / Sede Amministrativa: Via

Dello Stambecco 6 - 47923 Rimini (RN) - Tel/Fax: 0541 410795

Capitale Sociale 180.000,00 i.v. - Registro Imprese di RIMINI Codice Fiscale e P.IVA 0987630405